

Anschrift

Leuchtfeuer e. V.
Schützenstrasse 27
96047 Bamberg

Beratungszeiten
nach Vereinbarung

Anmeldung

Tel. 0951-2084078



kontakt@leuchtfeuer-verein.de
www-leuchtfeuer-verein.de

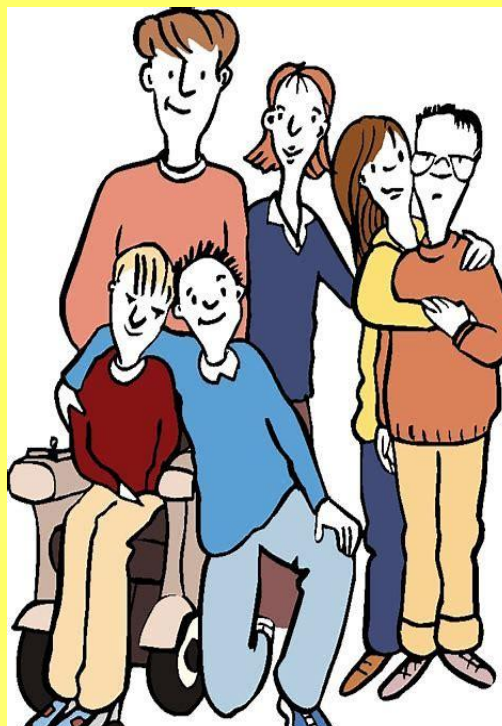
AnsprechpartnerInnen

Rita Rennert
Heilerziehungspflegerin
Koordination und Assistenz

Hans-Joachim Kräske
Sozialarbeiter
Vorstand

Edeltraud Theile
Altenpflegerin
Vorstand

Mit unserer Begleitung wollen wir erreichen,
dass die Lebensbedingungen von Menschen
mit Behinderung, denen
der übrigen Bevölkerung entsprechen



Unser Beratungs- und Assistenzangebot

- Ambulant betreutes Wohnen für Menschen mit Behinderung
- Unterstützung bei Inklusion und Erweiterung des sozialen Umfeldes
- Unterstützung bei der Schaffung einer barrierefreien Umwelt
- Begleitung beim selbständigen Wohnen
Beratung, Anleitung, Motivierung
- Hilfe beim Umgang mit Behörden
- Unterstützung bei der Beantragung und Gestaltung des persönlichen Budgets



Spendenkonto

Raiffeisenbank Hollfeld-Waischenfeld
IBAN DE 31 7736 57920 0011 20174

Unser Angebot – unsere Leistungen

Mit allen BewohnerInnen wird ein Assistenzplan erstellt, um ihnen entsprechend ihrer Fähigkeiten ein selbstbestimmtes und selbständiges Leben zu ermöglichen.

Assistenz wird in unterschiedlichen Formen angeboten:

- Beratung, Anleitung, Motivierung Begleitung und Förderung
- Stellvertretende Ausführung (nur bei Verrichtungen, die auf Grund der Behinderung nicht erlernbar sind)
- Gemeinsame Planung und Reflexion des Hilfeangebotes
- Einzel- oder Gruppenmaßnahmen
- Zusammenarbeit mit anderen Diensten und Institutionen

Betreuungsangebot

Das Angebot des ambulant betreuten Wohnens orientiert sich nach dem individuellen Bedarf der Betroffenen.

Unser Team besteht aus

- SozialpädagogIn
- HeilerziehungspflegerIn
- Ehrenamtliche HelferInnen

Zielgruppe

Unser Angebot richtet sich an Menschen mit geistigen und/oder körperlichen Behinderungen, die Hilfe im Rahmen zur Teilhabe am Leben in der Gesellschaft nach § 55 SGB IX (besonders Abs. 2.6) in Verbindung mit § 54 SGB XII (Eingliederungshilfe) bedürfen.

Das Unterstützungsangebot bezieht sich auf

- Strukturierung des Alltags
 - Einkaufen
 - Wäschepflege
 - Ordnung halten im eigenen Bereich
 - Umgang mit Finanzen
 - Gesundheit, Ernährung, Hygiene
- Gestaltung sozialer Beziehungen
 - Aufbau und Erhalt sozialer Kontakte und Beziehungen
 - Teilhabe am kulturellen Leben, Freizeitgestaltung
- Emotionale und psychische Entwicklung
 - Erweiterung sozialer und persönlicher Kompetenzen
 - Bewältigung von Krisen und Konflikten
- Kulturtechniken
 - im Bereich Lesen
 - Schreiben
 - Rechnen
 - PC-Internetkenntnisse